

Nya prismodellen

Tidigare:

Elnätsavgift = Fast avgift + Överföringsavgift (kWh) + Energiskatt (kWh)

Ny prismodell:

Elnätsavgift = Fast avgift + Överföringsavgift (kWh) + Effektagift (kW) + Energiskatt (kWh)

Nya prismodellen

Tidigare:

Elnätsavgift = Fast avgift + Överföringsavgift (kWh) + Energiskatt (kWh)

Ny prismodell:

Elnätsavgift = Fast avgift + Överföringsavgift (kWh) + Effektaggift (kW) + Energiskatt (kWh)

Sänks!

Förändras!

NYHET!

Omfördelning – inte höjning!

Ändring 1: Sänkning av fasta avgiften

Säkringsabonnemang	16 A	20 A	25 A	35 A	50 A	63 A
Nytt: Fast avgift (kr/mån)	125	135	150	175	215	250
Tidigare: Fast avgift (kr/mån)	225	275	332,5	387,5	470	532,5

Ny prismodell:

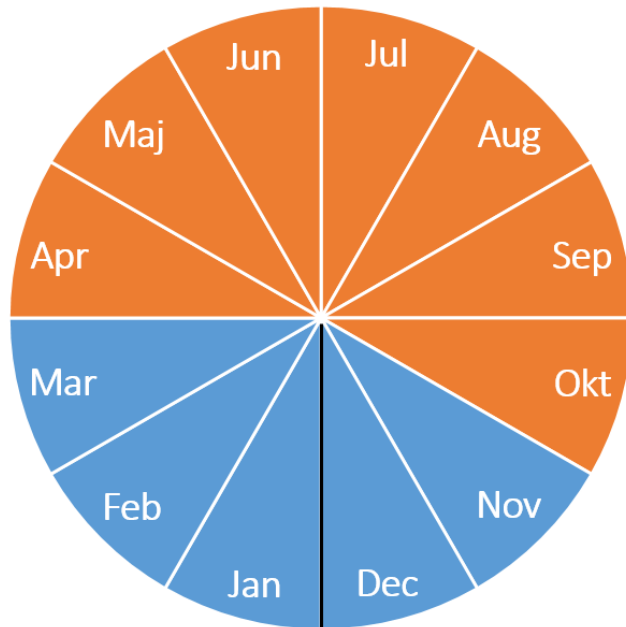
Elnätsavgift = Fast avgift + Överföringsavgift (kWh) + Effektagift (kW)

Sänks!

Förändras!

NYHET!

Ändring 2: Förändrad överföringsavgift



APRIL – OKTOBER

- Samma överföringsavgift hela perioden = 20 öre/kWh
- Lite lägre pris/kWh än idag

NOVEMBER – MARS

- Högre pris/kWh vardagar kl. 07-20 = 40 öre/kWh
- Övrig tid: samma som ovan = 20 öre/kWh

Ny prismodell:

Elnätsavgift = Fast avgift + Överföringsavgift (kWh) + Effektavgift (kW)

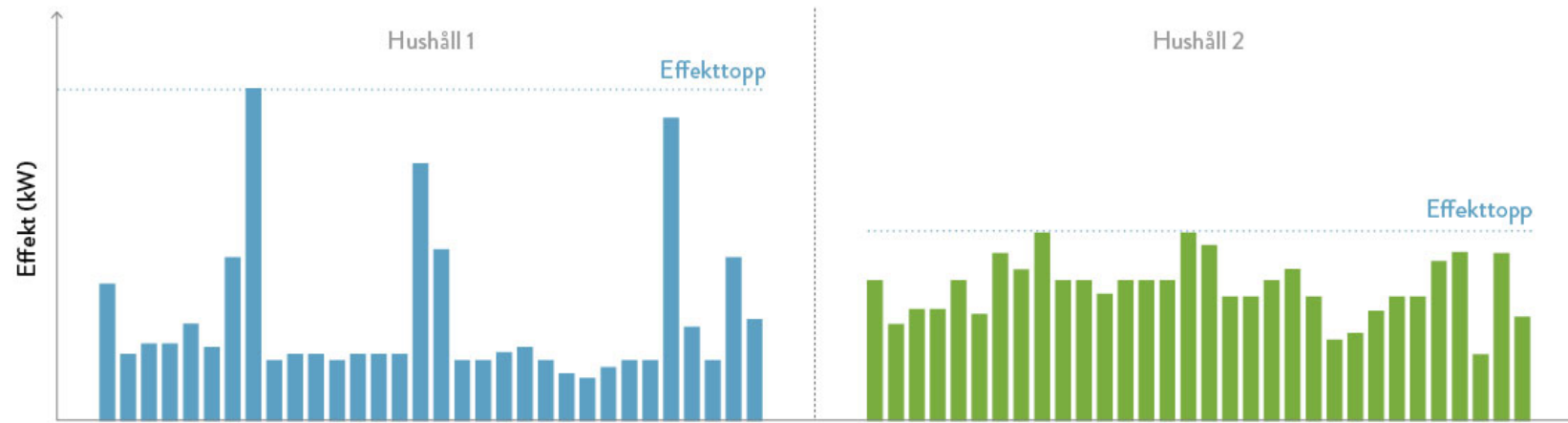
Sänks!

Förändras!

NYHET!

Ändring 3: Ny effektavgift

”Höga timvärden kostar extra”



Hushåll 1 har en relativt låg elförbrukning, men använder då och då mycket el på samma gång. Det gör att deras effektavgift blir högre.

Ny prismodell:

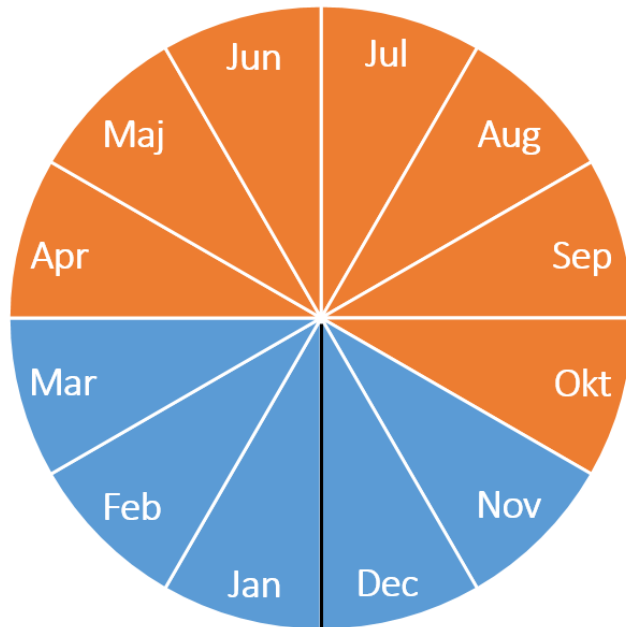
Elnätsavgift = Fast avgift + Överföringsavgift (kWh) + Effektavgift (kW)

Sänks!

Förändras!

NYHET!

Ändring 3: Ny effektavgift, forts



APRIL – OKTOBER

- "Alla höga timvärden behandlas lika"

NOVEMBER – MARS

- Dyrare vardagar kl. 07-20

Ny prismodell:

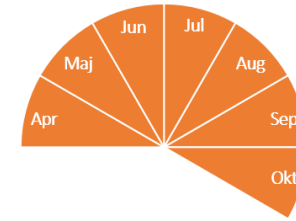
Elnätsavgift = Fast avgift + Överföringsavgift (kWh) + Effektavgift (kW)

Sänks!

Förändras!

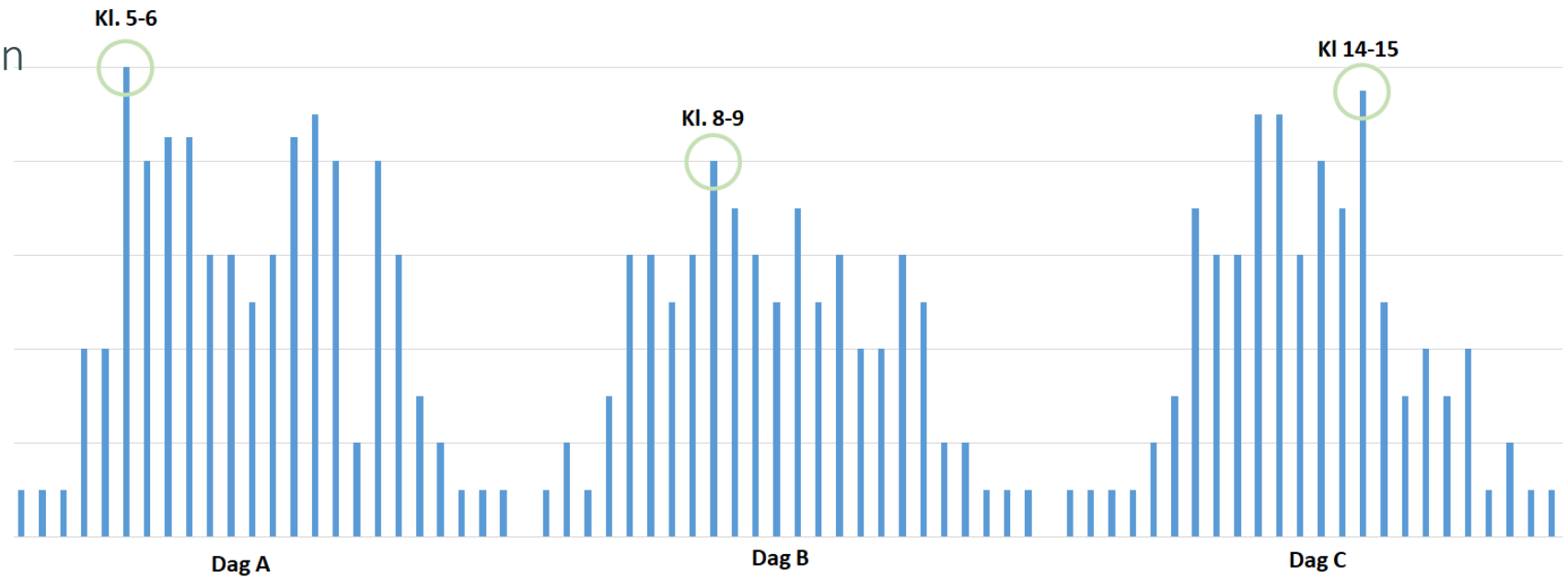
NYHET!

Ändring 3: Ny effektavgift, forts



APRIL – OKTOBER

- Genomsnitt av de tre högsta timvärdena
- Bara ett timvärde per dygn



Ny prismodell:

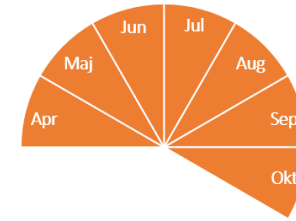
Elnätsavgift = Fast avgift + Överföringsavgift (kWh) + Effektavgift (kW)

Sänks!

Förändras!

NYHET!

Ändring 3: Ny effektavgift, forts



APRIL – OKTOBER

Högsta timvärde ett: 5,0 kW

Högsta timvärde två: 4,8 kW

Högsta timvärde tre: 4,0 kW

Månadseffekt: 4,6 kW

Multiplitera 4,6 kW med effektavgiften 25 kr/kW för att få kundens kostnad: 115 kr

Ny prismodell:

Elnätsavgift = Fast avgift + Överföringsavgift (kWh) + Effektavgift (kW)

Sänks!

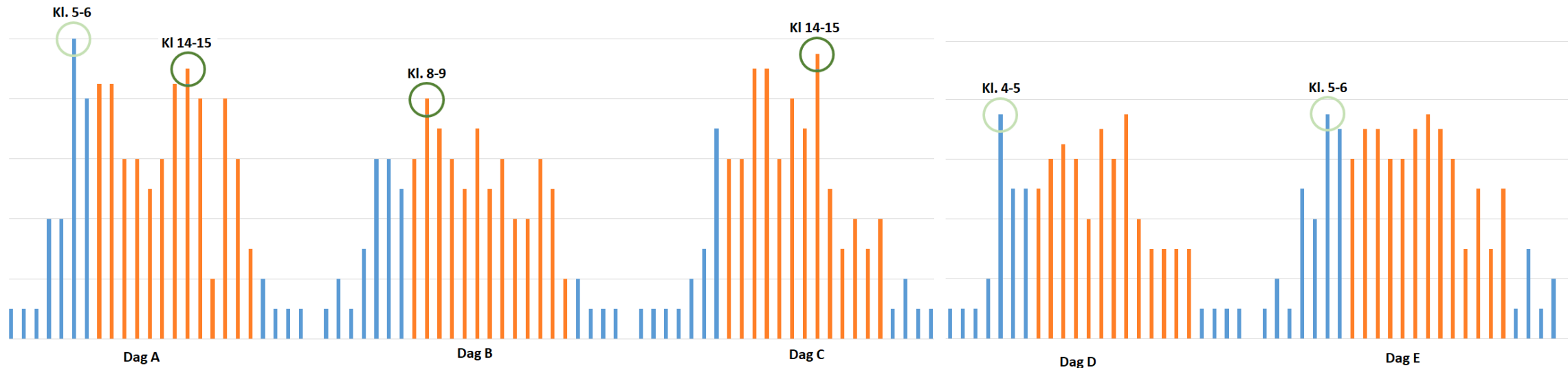
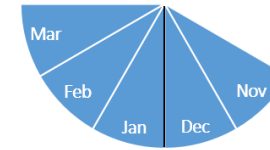
Förändras!

NYHET!

Ändring 3: Ny effektavgift, forts

NOVEMBER – MARS

- Ett genomsnitt av de 3 högsta timvärdena vardagar kl. 07-20
- Ett genomsnitt av de 3 högsta timvärdena övrigt tid



Ny prismodell:

Elnätsavgift = Fast avgift + Överföringsavgift (kWh) + Effektavgift (kW)

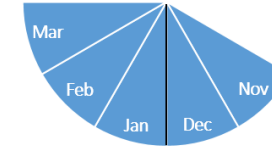
Sänks!

Förändras!

NYHET!

Ändring 3: Ny effektavgift, forts

NOVEMBER – MARS



Högsta timvärde ett: 5,0 kW
Högsta timvärde två: 3,6 kW
Högsta timvärde tre: 3,6 kW

Månadseffekt, lågpristid: 4,1 kW

Multiplitera 4,1 kW med **effektavgiften för lågpristid 25 kr/kW** för att få kundens kostnad: 102 kr

Högsta timvärde ett: 4,8 kW
Högsta timvärde två: 4,5 kW
Högsta timvärde tre: 4,0 kW

Månadseffekt, högpristid: 4,4 kW

Multiplitera 4,4 kW med **effektavgiften för högpristid 50 kr/kW** för att få kundens kostnad: 220 kr

Total effektavgift:
102+220=322kr

Ny prismodell:

Elnätsavgift = Fast avgift + Överföringsavgift (kWh) + Effektavgift (kW)

Sänks!

Förändras!

NYHET!

Hög- och lågpristid

Alla priser här är inkl moms, men även företag berörs

	PERIOD	ÖVERFÖRINGSavgift	EFFEKTAvgift
HÖGPRIS	november – mars vardagar kl. 07.00 – 20.00	40 öre/kWh	50 kr/kW
LÅGPRIS	all övrig tid*	20 öre/kWh	25 kr/kW

*Alla kvällar och helger samt dygnet runt under april - oktober