

## HYDRUS användarvägledning

Normalt är mätarens display släckt. Genom att aktivera den optiska knappen under displayen kommer displayen att visa menyens första visning. Symbolen ► vid högra sidan indikerar enheten för det visade värdet.

Så hanteras mätaren:

- Håll fingret på den optiska knappen i ca. 2 sek.
- Symbolen — visar att knapptryckningen registrerats.
- Mätaren visar nu den första visningen, vattenmängd i m<sup>3</sup>.
- Fortsätter man trycka byts visningen till nästa menyvisning. Se baksidan.

Felkoder:

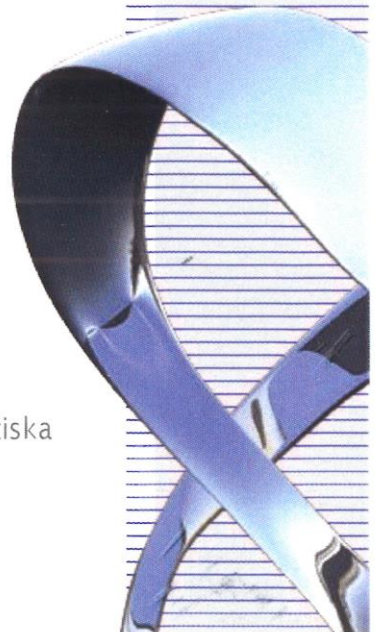
Om ett fel registreras i mätaren tänds displayen och felkoden visas.

Felkoden blir kvar tills felet korrigeras, eller felkoden nollställs.

Visas A, C eller E följt av tal i displayen, Kontakta vattenleverantören omgående.

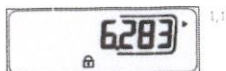
TIPS!

Om du använder en ficklampa vid avläsning, lys inte direkt på den optiska knappen då displayen skiftar meny.

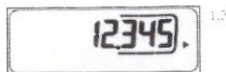


# Displayvisningar

Vattenmängd i m<sup>3</sup>



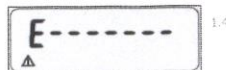
Aktuellt flöde i m<sup>3</sup>/h



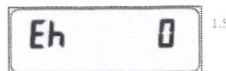
Vattenmängd, högupplöst



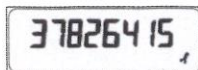
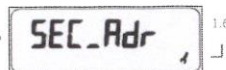
Infokoder



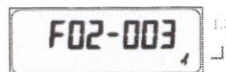
Feltid i timmar



Sekundär adress = mätarnummer.  
(skiftar automatiskt)



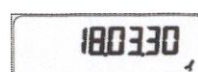
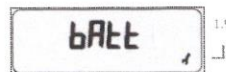
Mjukvaruversion



Displaytest



Batterilivslängd



Infokoder:

- E 1 Minnesfel, mätaren bör bytas.
- E 2 Felaktig temperaturmätning.
- E 4 Hårdvarufel i ultraljudsmätningen.
- E 5 För frekvent avläsning (kommunikationen tillfälligt avbruten)
- E 7 Lufti mätrör.
- A 1 Backflöde (fel håll)
- A 5 Läckage alarm.
- A 6 Vattenemperatur under 3°
- A 9 C. Låg batterispänning.

**DIEHL**  
Metering

www.diehl.com/metering  
Telefon: 08-800 400

