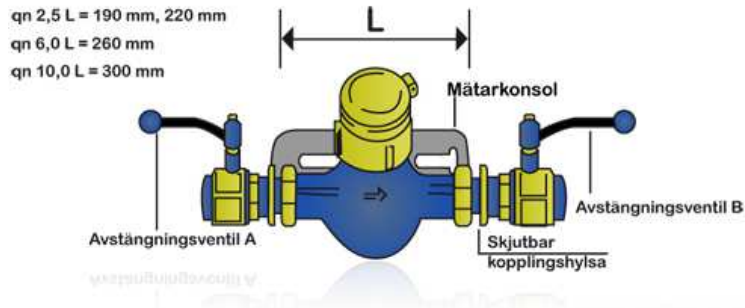
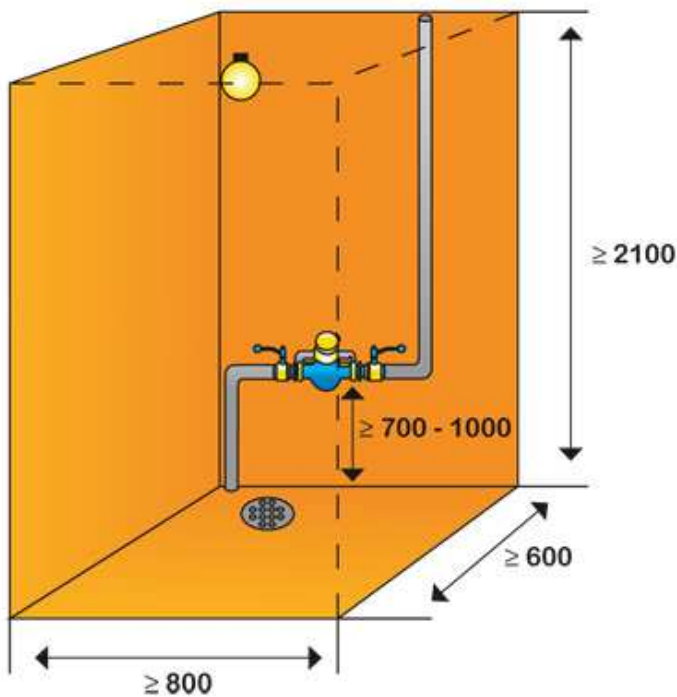


Vattenmätarplats. Utrymmesbehov för en mätare med q_n 2,5, 6 eller 10 m³/h.



Mätaren monteras i horisontell, fast förankrad mätarkonsol och förses med avstängningsventiler.



Allmänt: Mätaren är huvudmannens egendom
 Mätarnas plats ska vara godkänd av Va-anläggningens huvudman.
 Mätarna anordnas så att de skyddas mot frysning, värmepåverkan och yttre åverkan.
 Väggparti och golv bör tåla spill och läckage av vatten.
 Vid mätare ≥ 50 mm bör golvbrunn anordnas.
 Utrymmet bör vara väl ventilerat för att undvika fukt- och mögelskador.