

Användarguide

Energimätning

MULTICAL® 403 fungerar enl. följande:

Flödesmätaren registrerar mängden vatten som cirkulerar i systemet i kubikmeter [m³].

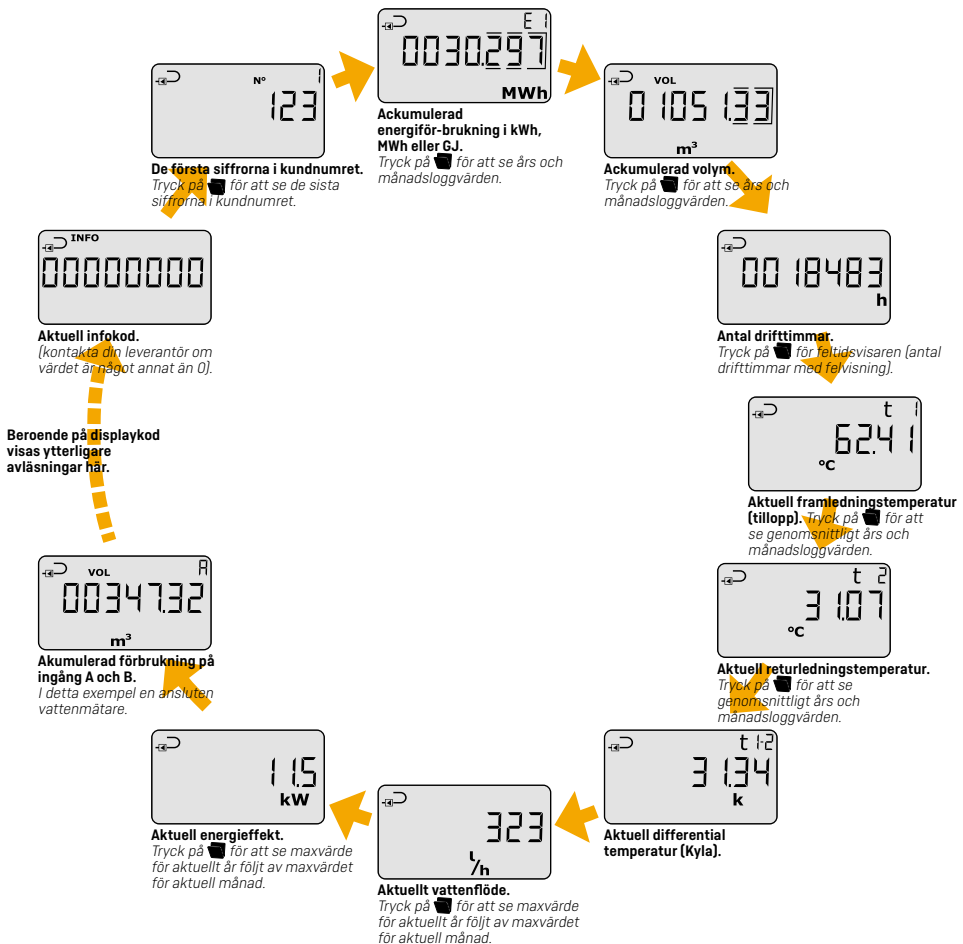
Temperaturgivarna som monteras i tillopp och returledningen mäter nedkylning (skillnaden mellan tillopp och returtemperatur).

MULTICAL® 403 beräknar energiförbrukning enl. den mängd vatten som passerat igenom mätaren samt temperaturskillnaden.

Avläsningar i displayen

När den primära knappen ► aktiveras visas en ny primär visning. Den sekundära knappen ◼ används för att visa historiska resultat och genomsnittsvärden. Fyra minuter efter den senaste knapptryckningen återgår mätaren till att visa akumulerad energi.

Displayvisningar



Displayvisningen är baserad på **DDD kod 210**. På Kamstrup.com kan du hitta flertalet interaktiva manualer som visar DDD koder